

CRÉATION L'ART MOBILE 2023

Hubert, mon faux philodendron



Ou le voyage du monstrera deliciosa

De LUC TARTAR

Mise en scène CÉCILE TOURNESOL

Hubert, mon faux philodendron

Ou le voyage du monstera deliciosa

Création L'art mobile 2023

Public à partir de 7 ans

Production en cours...

- ★ Auteur LUC TARTAR
- ★ Mise en scène CÉCILE TOURNESOL
- ★ Musique ROBIN CLÉMENT
- ★ Création lumières PATRICE LE CADRE
- ★ Création vidéo en cours
- ★ Distribution en cours (2 acteurs)

CLÉMENT, quatorze ans, a laissé retomber derrière lui la barre de sécurité de la porte-fenêtre de son balcon. Le voici enfermé à l'extérieur de sa chambre et contraint de passer une partie de la nuit aux côtés d'une plante grasse, un faux philodendron, ou monstera deliciosa.

Son imagination l'emmène jusqu'en Amazonie, lieu de naissance de cette liane tropicale et c'est l'immeuble entier, avec ses habitants -LA PETITE SUZIE, MAMAN, PAPA, DELPHINE LA CONCIERGE, LOULOU ET DJAMILA- qui semble s'envoler par-dessus l'océan.

« Un voyage imaginaire à la rencontre des enfants rouges, une pièce sur la déforestation en Amazonie »



La compagnie L'art mobile est conventionnée par la région Île-de-France, le département de l'Essonne et la ville de Sainte-Geneviève-des-Bois



À PROPOS D'HUBERT

Une mise en scène fantasque et fantastique

Une liane qui envahit tout l'espace
Un immeuble entier qui décolle
Loulou qui perd ses tifs
LE CHIEN PÉPÈRE et ses croquettes volantes...

Le jeune CLÉMENT et la petite SUZY ont tout vu... ou tout inventé. Alors, ils racontent et prêtent leurs voix à tous les personnages de l'histoire.

Au centre de l'espace de jeu, un écran comme une grande page blanche, projette les dessins de TIBO LE GOUIS. Les dessins se forment, se déforment et s'animent au fil du voyage imaginaire (grâce à la complicité de FRED BURES).

La musique de CLÉMENT ROBIN (clavier, guitare, pédales d'effets) ouvre des espaces poétiques, distord le réel, et la lumière de PATRICE LE CADRE sublime l'ensemble.

Les deux acteurs, tels deux explorateurs, manipulent le son et la vidéo depuis l'espace de jeu. Nous partons avec eux..

L'espace de la représentation devient lieu de toutes sortes de manipulations sonores et visuelles. Les deux acteurs sont aux manettes. L'adresse au public est directe. Les spectateurs embarquent avec eux.

« Le texte, les illustrations et l'univers sonore deviennent matière à rêver »

Dans le même bateau (vaisseau/immeuble), embarquent aussi les mots du poète. On ne se privera pas de jouer avec, de les faire sonner et de les tordent aussi de façon un peu irrévérencieuse parfois. La mise en scène se veut résolument légère. Ainsi, l'adaptation à différents types de lieux est possible (plateaux, écoles, plein air... et pourquoi pas forêt).

Mise en place d'une action artistique

Ce texte, matière à jouer, peut servir également de support pour intégrer le public dans le spectacle. Un groupe d'enfants du territoire où la représentation aurait lieu pourrait y participer en prenant en charge la parole du « chœur des personnages des enfants rouges ».

Ce travail serait pris en charge par l'équipe, au moyen d'un atelier réalisé en amont de la représentation. Ainsi, une partie de la mise en scène serait à chaque fois renouvelée, réinventée grâce à la créativité des enfants..

EXTRAITS DU TEXTE

T

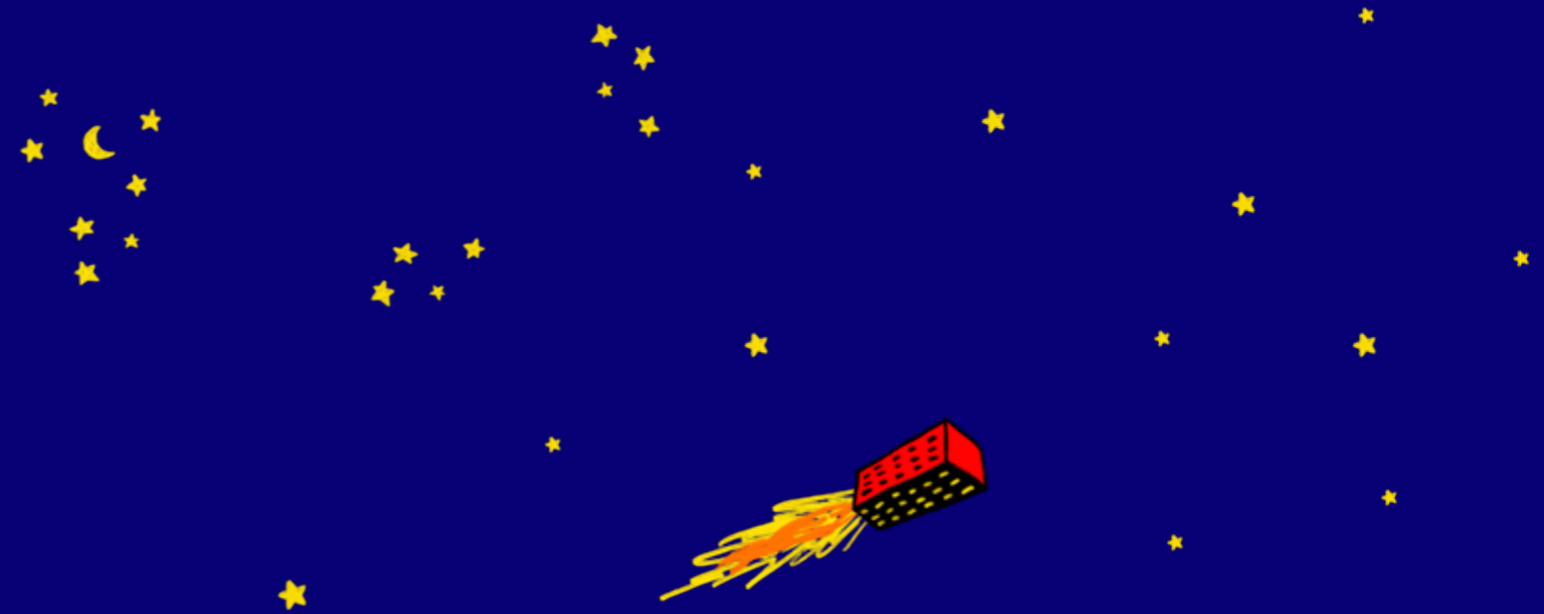
out commence à la jardinerie

- On prend celui-ci dit ma mère
 - Qu'est-ce que c'est ? dit mon père
 - C'est un monstera deliciosa dit le vendeur
 - Un quoi ?
 - Un faux philodendron
 - Qu'est-ce que ça veut dire ?
 - C'est une liane d'intérieur.
 - Originaire des forêts tropicales.

Elle peut atteindre trente mètres de haut.

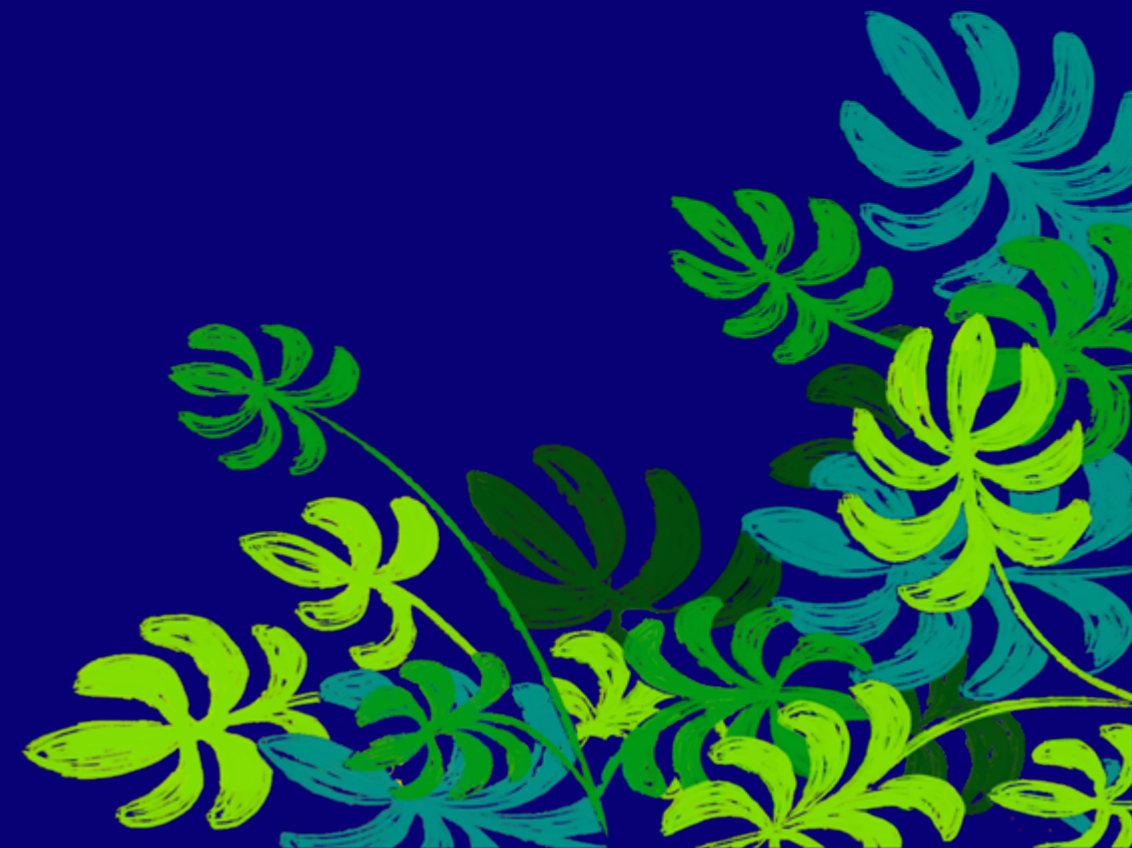
Mais rassurez-vous en appartement elle n'ira pas au-delà de deux ou trois mètres

- Alors c'est entendu dit Papa
- Va pour la monstera deliciosa!
 - Le monstera deliciosa ?
 - C'est un garçon dit le vendeur
- Qu'est-ce qui vous fait dire ça ? demande Papa
 - Je plaisantais.
 - C'est pour la rime ?
 - Philodendron
 - Garçon
- Où va-t-on le mettre ? demande Maman
 - Sur mon balcon dit Clément
 - Pourquoi ?
 - Parce qu'il a besoin d'air
 - Et pour la rime je l'appellerai Hubert.



Comme je descendais des Fleuves impassibles,
Je ne me sentis plus guidé par les haleurs :
Des Peaux-Rouges criards les avaient pris pour cibles,
Les ayant cloués nus aux poteaux de couleurs.

J'étais insoucieux de tous les équipages,
Porteur de blés flamands ou de cotons anglais.
Quand avec mes haleurs ont fini ces tapages,
Les fleuves m'ont laissé descendre où je voulais.





L'ART MOBILE

« Notre héritage n'est précédé d'aucun testament »
RENÉ CHAR

Créé en 1994, L'ART MOBILE est aujourd'hui un compagnonnage d'artistes et de techniciens passionnés et convaincus que le théâtre peut être à la fois exigeant et populaire. L'ART MOBILE mène un projet fondé sur la création de spectacles, la diffusion des créations, la sensibilisation des publics et l'appropriation des œuvres et de l'activité artistique par les populations.

SPECTACLES

- AYAM**
Tartar/Tournesol, création 2021 <...>
- LES YEUX D'ANNA**
Tartar/Tournesol, création 2019 <...>
- LE CERCLE DE CRAIE CAUCASIEN**
Brecht/Tournesol, création 2016-2017
- MUTIN !**
TARTAR/BOURASSEAU, création 2014-2016
- NOCES**
TOURNESOL & BOURASSEAU, saison 2011-2013
- ÇA VA PAS GEORGES ?**
DUBILLARD/POTY, BOURASSEAU, saison 2011-2013
- LES ÉCHELLES DE NUAGES**
PAQUET/TOURNESOL, saison 2010-2012
- THERAPIE ANTI DOULEUR**
FORTY/GAROUEL, saison 2009-2010
- HOMME POUR HOMME**
BRECHT/BOURASSEAU, saison 2008-2010
- INAUGURATIONS**
ALLAIN/TOURNESOL, saison 2008-2010
- SOIR BLEU, SOIR ROSE**
GRISLIN/COCHET, saison 2005-2007
- MAIS N'ÊTE PROMÈNE DONC PAS TOUTE NUE**
FEYDEAU/TOURNESOL, saison 2004-2005

LA VALSE À MILLE ANS & JUSTE AVANT LA RIVIÈRE
SÁNDOR/BOURASSEAU, saison 2003-2004

STABAT MATER FURIOSA
SIMÉON/BOURASSEAU, saison 2002-2003

LE VOYAGE DU SOLDAT DAVID SORGUES
LABRUSSE/BOURASSEAU, saison 2002-2003

CINNA
CORNEILLE/BOURASSEAU, saison 2001-2002

LE CAHIER DE RÊVE
BESNARD/COCHET, saisons 2000-2002

LES GENS QUI SONT LÀ, TOUT PRÈS DE MOI Saison 2000

HEUREUSEMENT QUE VOUS ÊTES LÀ
DUBILLARD/TOURNESOL, saisons 1998-2003

EN ATTENDANT GROUCHY
DUBILLARD/LURCEL, saisons 1997-2006

PRÉPARADISE SORRY NOW
FASSBINDER/BOURASSEAU, saison 1994-1995

ON JOUE VALÈRE NOVARINA
NOVARINA/ANTONY, saison 1993-1994

RENCONTRES CHARLES DULLIN, BRÉTIGNY-SUR-ORGE, PORTINAX, CRIQUEVILLY, TRAPPES, SAINT-MICHEL-SUR-ORGE, HERBLAY, CHÂTEAU-GONTIER, VIERZON, DUNKERQUE BATEAU FEU, AMIENS, FLEURY-MÉROGIS, LANNION, CROZON, FRESNE, LA CAGNOTTE (PARIS), AU DELLY'S (PARIS), PALAISEAU, THÉÂTRE DU NORD OUEST (PARIS), LA NORVILLE, LE PERREUX, BAGNEUX, SAINTE-GENEVIÈVE-DES-BOIS, SAULX-LES-CHARTREUX, DRAVEL, LA VERRIÈRE, THOUARS, BAGOULET, PIERRELAZE, SAINT-GERMAIN-LES-ARPAJONS, VERSAILLES, MOIGNY-SUR-ÉCOLE, LAMOTTE-BEUVRON, ARGENT-SUR-SAUDRE, HOUILLES, FRIBOURG (SUISSE), CERGY, LE MANS, SAINT-AUBIN, VILLIERS-LE-BÂCLE, IGNY, BOUSSY-SAINT-ANTOINE, EPINAY-SOUS-SÉNART, LAVAL, MONTMAGNY, MARINES, SAINT-DOULCHARD, ABLÈGES, VAURÉAL, MAGNY-EN-VEXIN, SAINT-GERMAIN-LES-CORBEIL, SAVIGNY-SUR-ORGE, MASSY, ECHARCON, SOISY-SUR-SEINE, COURCOURONNES, TOULOUSE, BORDEAUX, RIS ORANGIS, BOISSY-SOUS-SAINT-YON, EVRY AGORA, BONDOUFLE, OBERHAUSBERGEN, BREUIL-EN-VEXIN, QUINCY-SOUS-SÉNART, ENNERY, MARCOUSSIS, MÉRÉVILLE, KNUTANGE, MOUGINS, FORCALQUIER, CHÂTEAU-ARNOULT, LE MONASTIER SUR GAZEILLE, PRADELLES, L'ÉTOILE DU NORD (PARIS), AURILLAC, 3 TOURNÉES CCAS, LE MONT DORE, PLEAUX, SUPER BESSE, MONTBRUN LES BAINS, SIX FOURS, GIENS CAP LEVANT, SAINT-RAPAHÉL, VILLENEUVE-LEZ-AVIGNON, LUNEL, FONTENAY-SOUS-BOIS, LORREZ-LE-BOCAGE-PRÉAUX, AUBERGENVILLE, MEGÈVE, HAUTELUCE, BEAUFORT, LA FERRIÈRE, CHAMROUSSE, VILLIERS-SAINT-GEORGES, FÉCAMP, NANTEAU-SUR-ESSONNE, BREST, PONT SCORFF, VANNES, PORT LOUIS, LE GRAND PARQUET (PARIS), MONTARLOT, CHANGIS-SUR-MARNE, MOUSSY-LE-VIEUX, LA MANUFACTURE DES ABBESSES (PARIS), SVIRY-COURTRY, FIGEAC, SAINT-MAUR-DES-FOSSES, CORMEILLES-EN-PARISIS, NOGENT-SUR-OISE, GRAND PARQUET (PARIS), COURDIMANCHE, OSNY, SAINT-OUEN, JOUY-LE-MOUTIER, PERSAN, EVREUX, SAINT-MAUR-DES-FOSSES, THÉÂTRE DE BELLEVILLE (PARIS), SÉNILS, CULTURE COMMUNE SCÈNE NATIONALE DU BASSIN MINIER DU PAS DE CALAIS, AVION, VERMELLES, FESTIVAL VILLENEUVE EN SCÈNE, HOMECOURT, NEUVES-MAISONS, LUNEVILLE, SAINT-AMAND-LES-EAUX, ABLON, ATHIS-MONS, ARCUÉIL, ULIS, HENIN-BEAUMONT, ERMONT, JOUY LE MOUTIER, LAON, TERGNIER, LES LILAS, GUYANCOURT, RUNGIS, PLAISIR, SURESNES

MOBILES & INTENTIONS

La compagnie L'ART MOBILE continue des compagnonnages débutés, pour certains, en 1994. La ligne artistique de L'ART MOBILE invite les compagnons d'art à « ne pas s'extraire de la communauté des hommes, à avouer, au contraire, leur ressemblance avec tous, et à tenter d'émouvoir le plus grand nombre en offrant une image privilégiée des souffrances et des joies communes. » ALBERT CAMUS

Les mobiles de la compagnie résident principalement dans une recherche vigoureuse de sens et dans le refus des dogmes et des servitudes qui font proliférer les solitudes. « L'artiste peut retrouver le sentiment d'une communauté vivante qui le justifiera, à la seule condition qu'il accepte, autant qu'il peut, les deux charges qui font la grandeur de son métier : le service de la vérité et celui de la liberté. » Voilà qui est extrait du discours prononcé par CAMUS lors de la cérémonie des Prix NObEL et qui pourrait devenir notre profession de foi.

En allant à la rencontre du public, en s'installant sur un site pour des périodes variables, L'ART MOBILE met tout en œuvre pour que le moment de théâtre partagé soit une occasion d'émotions, de réflexion et d'émancipation.

MISSIONS

Créer et diffuser des spectacles.

Proposer des rencontres artistiques (lectures publiques, actions de sensibilisation, stages, ateliers, etc..).

Mettre en réseau des lieux de vie culturelle (centres culturels, bibliothèques, médiathèques, écoles de musique,...) en imaginant des projets croisés.

Jouer dans l'espace public et dans les endroits non équipés en théâtre (petites villes, villages, entreprises).

SUR LES ROUTES

Plus de 1 200 représentations...

THÉÂTRE DE L'ÎLE SAINT-LOUIS (PARIS), THÉÂTRE LA BALLE AU BOND (PARIS), LES MUREAUX (78), BOBIGNY (93), NYON (SUISSE), THÉÂTRE DU BOURG-NEUF (AVIGNON OFF 98 ET 2000), LE PETIT VÉLO (CLERMONT-FERRAND), CHOISY-LE-ROI, LAMOTTE-BEUVRON, ARRAS, NOCTHALIES DE CHÂTEAURoux, PETIT HÉBERTOT DE PARIS, FESTIVAL DU GRAND-HUIT (10 VILLES DANS LES ARDENNES), FOSSES, BONN ET FRANKFORT, CASSON, LA CHAPELLE SUR ERDRE, FÉCAMP, LE KREMLIN-BICÈTRE, LYON, VILLIERS-SUR-ORGE, COURCOURONNES, NANCY, LA CHÂTRE, LA COURNEUVE, BURES-SUR-YVETTE, EPINAL, TALANGE, LUNÉVILLE, SARLAT, BOURAY-SUR-JUINE, AIX-EN-PROVENCE, L'ATELIER DU PLATEAU (PARIS), LE SCARBO (PARIS), LES APPRENTIS DE LA BONNETERIE (AVIGNON OFF 2000), ETRÉCHY, MORSANG-SUR-ORGE, BONNEUIL

PARTENAIRES

Depuis 2 000...

La DRAC, l'ADAMI et la RÉGION ÎLE-DE-FRANCE (par le biais d'ARCADI) soutiennent nos créations.

Dans le DÉPARTEMENT DE L'ESSONNE, après BURES-SUR-YVETTE, et BRÉTIGNY-SUR-ORGE, nous sommes accueillis en résidence à SAINTE-GENEVIÈVE-DES-BOIS.

En 2005, la RÉGION ÎLE-DE-FRANCE nous a missionnés pour diffuser nos spectacles sur le territoire de la grande couronne francilienne, particulièrement dans les petites villes, les villages et les entreprises, et nous a aidés, en partenariat avec le DÉPARTEMENT DE L'ESSONNE, à financer le Théâtre Portatif.

Nous avons été accompagnés par les Conseils Départementaux de MEURTHE-ET-MOSELLE, du PAS-DE-CALAIS et du VAL DE MARNE.

LUC TARTAR

AUTEUR

LUC TARTAR, auteur dramatique, romancier, a été boursier du Ministère de la Culture, du CNL, de la Région Île-de-France et de l'association Beaumarchais-SACD.

Il est l'auteur de deux romans, d'un journal et d'une trentaine de pièces de théâtre (Éditions Lansman, Théâtrales, Espaces 34), parmi lesquelles *S'embrasent*, *Roulez jeunesse !*, *Les yeux d'Anna*, *En découdre*, *Ayam*, *Mutin !*, *Nathan Nathan*, *Trouver Grâce*, *Madame Placard à l'hôpital...*

En 2010, sa pièce *Les yeux d'Anna* a été lauréate du Prix de l'Inédithéâtre, prix lycéen de pièces inédites et de la tournée nationale de la FATP, Fédération des Associations du Théâtre Populaire.

LUC TARTAR a écrit *Betty c'est possible*, commande de CÉCILE TOURNESOL et de GIL BOURASSEAU pour le projet *Noces*, fantaisie nuptiale. Ses pièces sont régulièrement jouées en France et à l'étranger. *Mutin !* a été créée par GIL BOURASSEAU, *S'embrasent* a été jouée plus de deux cent fois au Québec et en France, dans une mise en scène d'ERIC JEAN (Théâtre Bluff), *Los ojos de Ana* (*Les yeux d'Anna*) a été jouée à Buenos Aires (mise en scène PAULA MARULL) et *Feuer fangen* (*S'embrasent*) a été jouée au Theater an der Parkaue à Berlin (mise en scène IRINA BARCA et SARAH KRAMER).

LUC TARTAR mène de nombreux ateliers d'écriture auprès des enfants et des adolescents. Il a notamment animé, pendant trois ans, une résidence numérique auprès de dix classes de Lyon et de sa région, sur le site theatre.laclassed.com. Ce projet a été finaliste du Prix de l'Audace Artistique et Culturelle 2015. LUC TARTAR est traduit en anglais, allemand, espagnol, serbe, roumain, polonais et persan.

Site : www.luc-tartar.net

CÉCILE TOURNESOL

METTEUSE EN SCÈNE

A 12 ans, je montais ROGER MARTIN DU GARD avec des copains et j'avais des posters de LOUIS JOUVET dans ma chambre.

A 15 ans, je jouais la jeune fille «Violaine» dans *Le Costume de Geneviève Casile* et je passais toutes mes soirées au château de Versailles devant les mises en scène de MARCELLE TASSENCOURT car mon petit copain y était hallebardier. Voilà comment j'ai su Andromaque et Bérénice sur le bout des ongles.

A 16 ans, je découvrais pêle-mêle, PHILIPPE CAUBÈRE et ARIANE MNOUCHKINE, PHILIPPE CLÉVENOT, THOMAS BERNHARD, ROBERT LEPAGE, PETER BROOK et MARCELLO MASTROIANNI dans *Platonov* à Bobigny a eu raison de mon avenir de petite Khâgneuse.

Après des études d'art dramatique à l'école CLAUDE MATHIEU, je travaille en compagnie (*Le temps de vivre*, *La Spirale*). J'explore des chemins de traverse. Je fais du théâtre en prison et dans des hôpitaux psychiatriques. Je joue BRECHT, MOLIÈRE, ESCHYLE, POUDÉROUX, RACINE, CORNEILLE, MUSSET, TCHEKHOV, HUGO, FEYDEAU, COURTELIN, CHOLEM ALEIKHEM, KRIBUS, AN-SKI, CLAUDEL, PERRINE GRISSELIN, NOËLLE RENAUDE, BRUNO ALLAIN, LUC TARTAR.

En 2000, je rencontre L'art mobile. Je deviens artiste associée et responsable de l'action artistique puis je co-dirige L'art mobile avec GIL BOURASSEAU. Je mets en scène *Les Chuchotoirs*, *Juste avant la rivière*, *Mais n'te promène donc pas toute nue*, *En attendant Grillage*, *Inaugurations*, *Les échelles de nuages* de Dominique Paquet.

Depuis 2016, je dirige L'art mobile, je mets en scène *Le Cercle de craie caucasien* de BERTOLT BRECHT, *Les yeux d'Anna et Ayam* de LUC TARTAR. Actuellement, je mets en scène *Heureusement que vous êtes là !* de ROLAND DUBILLARD, une collaboration de L'art mobile et du Théâtre Tes' Eurydice.

ROBIN CLÉMENT

MUSICIEN

CLÉMENT ROBIN co-fonde le trio Psycho Murette Gallina la Lupa, donnant des bals alternatifs en France et en Europe pendant plus de 10 ans.

Il accompagne de nombreuses chanteuses et chanteurs (DIKÈS, MADALENA...) qui l'amèneront en Russie, Inde, Azerbaïdjan et Nouvelle Zélande.

Il joue régulièrement aux côtés de l'Attirail depuis 2009 (disques et ciné-concerts), travaille aussi au théâtre, avec les metteurs en scène PASCAL KIRSH (Mensch à Berthier-Odéon) et Guardamunt au festival Avignon In, et au cirque Salam Toto.

CLÉMENT ROBIN crée le POP (Petit Orchestre de Poche), orchestre de bal, de cirque, et de théâtre, avec PIERRE-JULES BILLON.

Son nouveau projet, Dr33, explore la face rock et psychédélique de l'accordéon, sous effets et avec pédales.

PATRICE LE CADRE

CRÉATEUR LUMIÈRES

Après avoir effectué ses débuts auprès de JEAN-LUC JEENER, en tant qu'assistant à la mise en scène puis régisseur de tournée, PATRICE LE CADRE se lance peu à peu dans la création lumière de spectacle vivant.

Depuis trente ans, tout en consacrant une partie de ses activités à la mise en scène et à l'écriture dramatique, il signe de nombreux éclairages pour différents metteurs en scène, dont, notamment, YVAN GAROUEL, LILIT SIMONIAN, FLORENCE TOSI, JONATHAN KERR, MITCH HOOPER ou ANNE COUTUREAU, auxquels il apporte sa collaboration à de nombreuses reprises. Il contribue également aux créations de la chanteuse HÉLÈNE BOBY.

Parallèlement, il participe à la conception de diverses grosses productions comme *Dédale* de LAURENT GACHET (2007) à l'Académie Fratellini ou encore *Le Roi Lion* mis en scène par JULIE TAYMOR à Mogador où il fut opérateur lumière. Depuis 2013, il a créé de nombreux éclairages pour les musicales à l'Institut du Monde Arabe.

En 2012, il signe les lumières de *Naples Millionnaire!* mis en scène par ANNE COUTUREAU, au théâtre de La Tempête ; en 2013, *Only Connect* de MITCH HOOPER au Vingtième Théâtre, *Démons* de LARS NORÉN, mis en scène par CYRIL LE GRIX à La rose des vents de Villeneuve d'Ascq ; en 2014, *Le Chemin des Dames* de GILLES LANGLOIS sur la scène nationale de Sénart, *Mutin!* de LUC TARTAR mis en scène GIL BOURASSEAU ; en 2016, *Le Cercle de Craie Caucasien*, mis en scène par CÉCILE TOURNESOL.

Il signe aussi les éclairages de *Rosmersholm* d'HENRIK IBSEN, mis en scène par LAURENCE HÉTIER et de *Les Yeux d'Anna* de LUC TARTAR mis en scène par CÉCILE TOURNESOL. ayaM marque sa sixième collaboration avec L'art mobile.

THIBAUD LE GOUIS

ILLUSTRATEUR

Après m'être égaré dans des études de mathématiques-économie pendant 3 ans avec la perspective floue de devenir financier, je finis par trouver ma voie dans le dessin à Angoulême. Une fois sur le bon chemin, je m'y suis précipité tout entier pour ne plus jamais opérer un demi-tour. Je suis diplômé en illustration en 2018 à l'atelier.

Depuis je «dessine» au sens large du terme. J'aime varier les supports et les techniques, étoffant au maximum mon éventail de possibilités. Je dessine sur ordinateur ou sur papier, je peins sur des toiles ou sur les murs, je travaille en freelance ou pour des studios d'animation. Bref j'aime dessiner. Plus que les maths.

Je m'appuie beaucoup pour mes créations sur les mondes de mon enfance. Celui des voyages d'abord, grâce à ma famille qui a beaucoup déménagé. Et celui des histoires aussi, les livres illustrés, les contes et les romans qui m'ont forgé.



Artistique

CÉCILE TOURNESOL : 06 60 38 43 27
cecile.tournesol@lartmobile.com

Administration

DIDIER MASSE : 06 11 24 36 78
didier.masse@lartmobile.com

administration@lartmobile.com
www.lartmobile.com

TÉL 1 : 06 50 38 11 18
TEL 2 : 06 60 38 43 27



L'ART MOBILE

Communication

MARCOS CORTÉS : 06 88 88 87 16
com@lartmobile.com

21 rue FRÉDÉRIC-HENRI MANHES
91700 Sainte-Geneviève-Des-Bois

SIRET : 402 215 784 00057
LICENCE 2E CAT : 1061058

Illustrations THIBAUD LE GOUIS

